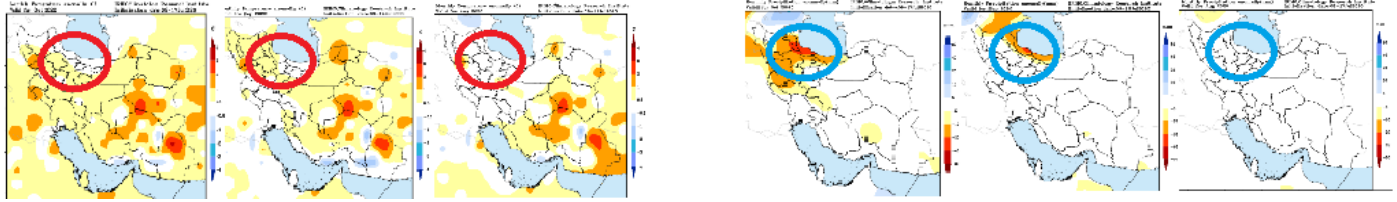


پیش بینی ماهانه بارش و دمای استان گیلان (مرداد، شهریور، مهر)

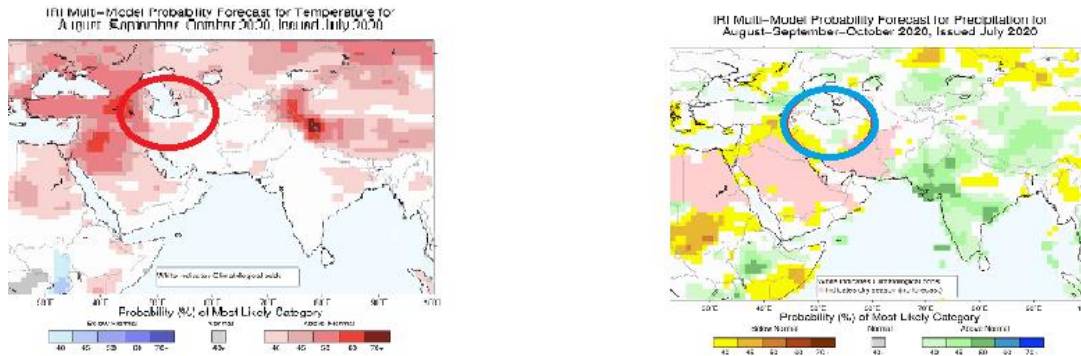
تاریخ صدور : مرداد ۱۳۹۹

بر اساس خروجی اغلب مدل های اقلیمی مورد استفاده در سازمان هواشناسی کشور، بارش ماه های مرداد، شهریور و مهر ۱۳۹۹ استان گیلان گرایش به نرمال و یا کمتر از نرمال دارند. با این توضیح که : بارش مرداد در محدوده نرمال و ۱۰ درصد بیش از نرمال (نرمال بارش مرداد ۳۸/۹ میلی متر)، بارش شهریور ۱۰ تا ۳۵ درصد کمتر از نرمال (نرمال بارش شهریور ۱۰۹/۲ میلی متر)، همچنین بارش مهر ۵ تا ۲۵ درصد کمتر از نرمال (نرمال بارش مهر ۱۷۶/۵ میلی متر) پیش بینی می شود. همچنین دمای مرداد ماه در محدوده نرمال، دمای شهریور در نواحی شرقی در محدوده نرمال و در نواحی مرکزی و غربی ۰/۵ تا ۱ درجه بیش از نرمال و دمای مهر نیز در محدوده نرمال پیش بینی شده است (شکل ۱). شایان ذکر است نقشه های ذیل به صورت میانگین ماهیانه تهیه شده است.



شکل (۱) پیش بینی انحراف از نرمال بارش و دما در ماه های مرداد، شهریور و مهر (سه نقشه سمت راست مربوط به بارش و سه نقشه سمت چپ مربوط به دما/ منبع : پژوهشکده اقلیم شناسی)

بررسی خروجی مراکز اقلیمی خارجی نیز متوسط بارش سه ماه آینده (August, Sep, Oct) را غالباً در محدوده نرمال پیش بینی کرده اند، همچنین متوسط دمای سه ماه آینده (August, Sep, Oct) را نیز در محدوده نرمال در نظر گرفته اند (شکل ۲).



شکل (۲) پیش بینی متوسط بارش (شکل سمت راست) و دما (شکل سمت چپ) در ماه های August, Sep, Oct (منبع: موسسه تحقیقات اقلیم و جامعه ایالات متحده آمریکا)

همچنین خروجی مدل های اقلیمی داخلی و خارجی طی ماه های مرداد، شهریور و مهر بارش حوزه آبریز دریای خزر را غالباً در محدوده نرمال تا اندکی زیر نرمال برآورد کرده اند. شایان ذکر است برآیند خروجی های مدل های اقلیمی داخلی و خارجی در خصوص بارش و دما تا حد زیادی هم راستا و با هم همخوانی داشته، به ویژه در خصوص دما که در محدوده نرمال یا بیش از نرمال پیش بینی کرده اند. شایان ذکر است مدل های پیش بینی فصلی همچنان ماندگاری و اجرایی جنب حاره ای را در عرض های شمالی تر به همراه ورود به فاز لاینی نشان می دهند که کم بارشی را در کشور برای پاییز می توان متصور شد.

خاطر نشان می شود از آنجا که عوامل تاثیرگذار بر پیش بینی های اقلیمی بسیار متنوع می باشند و فاکتورهای متعددی (نظیر دمای سطح آب دریاها و اقیانوس ها، بیلان تابش خورشیدی و تاثیر آن در میزان گرمای دریافتی توسط زمین، وقوع پدیده های بزرگ مقیاس نظیر النینو و لانینا و ...، وقوع آتشفشان ها و آتش سوزی وسیع جنگل ها در نقاط مختلف دنیا و ...) بر آن موثر است و در نظر گرفتن تمامی عوامل برای یک منطقه به نسبت کوچک (استان گیلان) بسیار دشوار است. بنابر اظهار نظر متخصصین امر درصد وقوع پیش بینی های اقلیمی برای سه ماه های آینده حدود ۶۵ تا ۷۰ درصد می باشد. در پایان جدول (۱) مربوط به میانگین بلند مدت دما و بارش (نرمال ها) برای ۵ شهرستان استان گیلان جهت بهره برداری ارائه می گردد:

۱۳۹۹	مرداد		شهریور		مهر	
	دما	بارش	دما	بارش	دما	بارش
آستارا	۲۶/۲	۴۸/۸	۲۳/۵	۱۹۹/۵	۱۸/۹	۲۴۷/۲
بندرانزلی	۲۶/۹	۶۶	۲۴/۴	۲۵۷/۵	۲۰/۲	۲۹۸
رشت (فرودگاه)	۲۶/۶	۴۳/۱	۲۴/۲	۱۴۷/۳	۱۹/۸	۱۹۳/۸
لاهیجان	۲۶/۳	۵۴/۳	۲۴/۲	۱۴۰/۴	۲۰/۱	۲۳۴/۳
منجیل	۲۸/۲	۱/۲	۲۵/۶	۱/۸	۲۱/۱	۷/۸

جدول (۱)، میانگین بلند مدت دما و بارش