

## بولتن وضعیت آب‌وهوایی استان گیلان- آذر 1397

**چکیده:** طی آذر 1397، میانگین ماهانه دمای هوا در ایستگاه‌های هواشناسی استان، در مقایسه با شرایط میانگین بلندمدت، افزایش نشان می‌دهد. بیشترین افزایش میانگین دما در ایستگاه جیرنده با رقمی برابر با 3 درجه سلسیوس بوده است. بارش در مقایسه با شرایط بلندمدت، رفتاری دوگانه نشان می‌دهد. همانند سال زراعی گذشته، همچنان کاهش مشخصی در میزان بارش جلگه و ساحل مرکزی و شمالی مشاهده می‌شود (بندرانزلی، کباشهر و رشت). میانگین کاهش در این ایستگاه‌ها برابر با 33.4 درصد است. بقیه ایستگاه‌های استان همگی افزایش در میزان بارش را نشان می‌دهند. بیشترین میزان افزایش مربوط به ایستگاه جیرنده با 144 درصد افزایش بارش نسبت به بلندمدت است. در آذر امسال برخلاف، رویه معمول سال‌های با شرایط آب‌وهوایی نرمال، در جلگه بارش برف رخ نداد.

### وضعیت دمایی گیلان

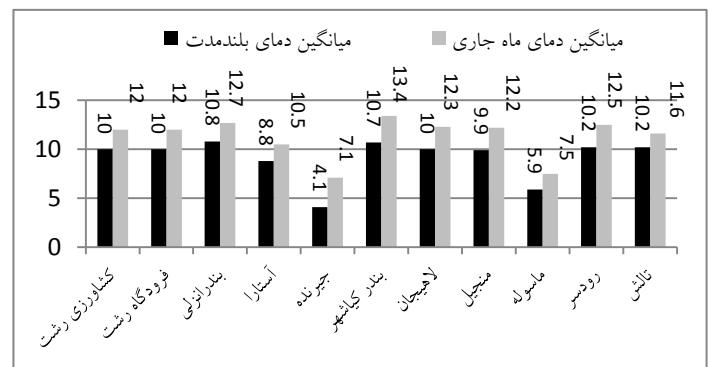
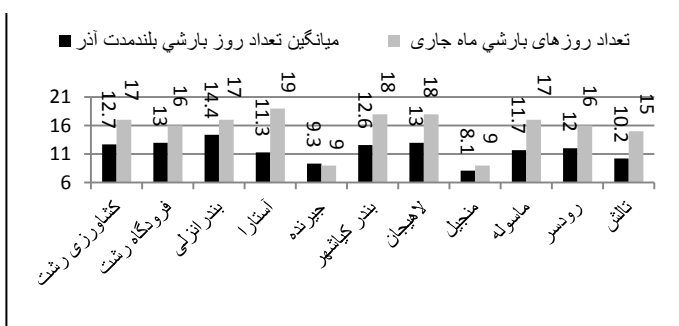
در آذر 1397، میانگین دمای ماهانه در ایستگاه‌های هواشناسی استان گیلان روندی افزایشی را نسبت به میانگین بلندمدت نشان می‌دهد. ایستگاه هواشناسی بندرکباشهر با دمای 13.4، بالاترین میانگین دمای ماهانه و جیرنده با 7.1 درجه سلسیوس، کمترین میانگین ماهانه دمای هوا را در میان ایستگاه‌های هواشناسی استان به خود اختصاص داده‌اند. ایستگاه لاهیجان و کشاورزی رشت با دمای بیشینه مطلق 27.9 درجه، رکورددار دمایی استان در آذر ماه 1397 بوده‌است. محدوده تغییرات کمیته مطلق دمای ایستگاه‌های هواشناسی استان بین 1- در جیرنده تا 7.5 درجه سلسیوس برای بندرانزلی به ثبت رسیده است.

### وضعیت بارش گیلان

مقادیر بارندگی طی آذر ماه 1397 در ایستگاه‌های هواشناسی استان دارای توزیع به نسبه متضادی بوده، به‌طوری‌که مقادیر بارش دو ایستگاه هواشناسی منجیل و آستارا به ترتیب به اندازه 60.9 تا 250.5 میلی‌متر ثبت شد. ایستگاه هواشناسی تالش با بارش 60.9 میلی‌متر رکورددار بیشترین بارندگی طی 24 ساعت برای استان در این ماه بوده است. رفتار بارش نسبت به بلندمدت همچنان کاهش مشخص و غیرعادی بارش در منطقه مرکزی و شمالی استان را نمایش می‌دهد. بارندگی در ایستگاه‌های فرودگاه، بندرانزلی و کباشهر در طی ماه آذر، نسبت به سال قبل کاهش نشان می‌دهد. میانگین این کاهش برابر با 33.4 درصد است. بیشترین کاهش مربوط به ایستگاه فرودگاه رشت با 37.5- درصد است. در بقیه ایستگاه‌ها داده‌های بارش نسبت به بلندمدت فارغ از واحدهای جغرافیایی افزایش نشان می‌دهد. بیشترین افزایش بارش هم برابر با 144 درصد مربوط به ایستگاه جیرنده است.

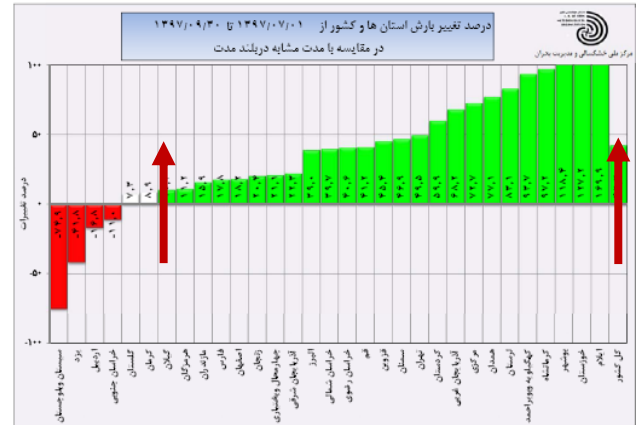
نام ایستگاه	مجموع بارش ماه جاری (میلیمتر)	مجموع بارش مدت مشابه در سال قبل (میلیمتر)	میانگین بلندمدت بارش در آنر	درصد تغییرات بارش (درصد)	درصد تغییرات بارش آذر نسبت به میانگین (درصد)
کشاورزی رشت	116.5	71.4	164.1	-29	17
فرودگاه رشت	107.6	69.1	172.1	55.7	-37.5
بندرانزلی	183	181.1	249.7	1	-26.7
آستارا	250.5	58	126.4	331.9	98.2
جیرنده	88.1	26.2	36.1	236.3	144
بندرکباشهر	112.9	124	176	-9	-35.9
لاهیجان	187.4	42.4	169.7	342	10
منجیل	60.9	9.2	29.4	561.9	107.1
ماسوله	105.6	62.6	94	69.8	12.3
رودسر	99.3	38.9	141.8	155.3	-30
تالش	151.5	58.6	97.6	158.5	55.2

نام ایستگاه	میانگین دمای ماه جاری	میانگین دمای مدت مشابه سال قبل	میانگین دمای بلندمدت	میانگین کمینه دمای جاری	میانگین بیشینه دمای جاری	کمینه دمای مطلق در جاری	بیشینه دمای مطلق در جاری	ناهنجاری دما آبان 97 نسبت به بلند مدت
کشاورزی رشت	12	10.2	10	9.1	14.9	4	27.9	2
فرودگاه رشت	12	10.3	10	8.8	15.2	4.8	27.6	2
بندرانزلی	12.7	11.6	10.8	10.5	14.8	7.5	26.5	1.9
آستارا	10.5	8.7	8.8	7.8	13.2	4.2	23.2	1.7
جیرنده	7.1	5.2	4.1	3.9	10.2	-1	14.8	3
بندرکباشهر	13.4	11.3	10.7	10.7	16	6.6	26.5	2.7
لاهیجان	12.3	10.8	10	8.6	16.1	4	27.9	2.3
منجیل	12.2	10.5	9.9	8.2	16.2	4.2	24.6	2.3
ماسوله	7.5	6.3	5.9	4.6	10.3	0.7	19.4	1.6
رودسر	12.5	10.2	10.2	9.5	15.4	5.5	27.8	2.3
تالش	11.6	10.4	10.2	8.9	14.2	6.4	23.9	1.4



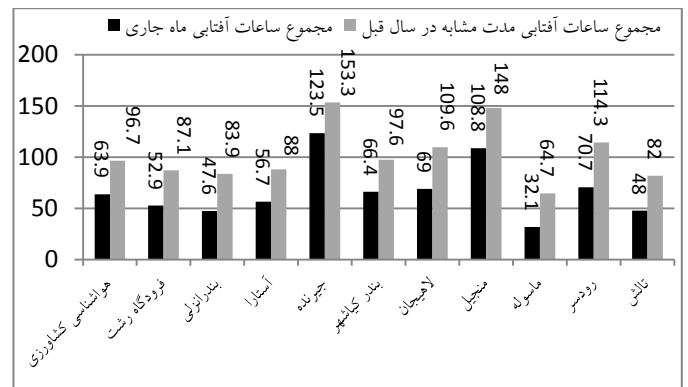
## سال آبی

از ابتدای سال زراعی (مهر ماه 97) تا پایان آذر ماه، در پهنه استان گیلان 400 میلی‌متر بارش به ثبت رسیده است که نسبت به میانگین بلندمدت 10.3 درصد افزایش و در مقایسه با سال گذشته 32.1 درصد کاهش داشته‌است. وضعیت بارش در تمامی حوزه آبریز قزل‌اوزن به جز اردبیل، مناسب است، تمامی استان‌های حوزه آبریز قزل‌اوزن در شرایط نرمال بارشی قرار دارند. کاهش بارش مربوط به استان اردبیل 17 درصد بوده است، بارش سه ماهه کشور 91 میلیمتر بوده که نسبت به بلند مدت 49 درصد و نسبت به سال قبل 222 درصد افزایش را نشان می‌دهد.



## ساعت آفتابی

در آذر 1397، میزان ثبت ساعت آفتابی در ایستگاه‌های هواشناسی گیلان نسبت به میانگین بلندمدت، کاهش داشته‌است. بیشترین میزان این کاهش برای ایستگاه رودسر برابر با 44 ساعت بوده است



## وضعیت میدان باد

مقادیر بیشینه مطلق سرعت باد طی آذر ماه در ایستگاه‌های هواشناسی استان، بین 32 تا 68 کیلومتر بر ساعت در نوسان بوده و سمت وزش آن‌ها در تمامی سمت‌های جهات بوده است.

نام ایستگاه	بیشینه مطلق سرعت باد	سمت باد	ناپایستگی	بیشینه مطلق سرعت باد	سمت باد
هواشناسی کشاورزی	54	شمال شرقی	لاهیجان	50.4	شمال شرقی
فردگاه رشت	32.4	جنوبی	منجیل	68.4	شمالی
بندرانزلی	50.4	شمال غربی	ماسوله	54	غربی
آستارا	50.4	جنوب غربی	رودسر	57.6	شرقی
جیرنده	68.4	شمالی	تالش	54	جنوب غربی
کیاشهر	57.6	شمال شرقی			

## نوسانات روزانه ارتفاع موج دریا در بندرانزلی طی آذر ماه 1397

با توجه به اطلاعات دریافتی از ایستگاه ساحلی بندرانزلی (برای ساعت‌های 06 و 12 به وقت گرینویچ)، نوسانات ارتفاع موج در آذر ماه بین 20 تا 210 سانتیمتر در نوسان بوده و بیشینه ارتفاع موج در روز چهارم این ماه به میزان 210 سانتی متر به وقوع پیوسته است. لازم به ذکر است طی این ماه 16 روز ارتفاع موج مساوی و یا بالاتر از 70 سانتی متر ثبت و دریا در استان گیلان موج گزارش شده است.

