

بولتن وضعیت آب و هوایی استان گیلان_شهریور ۱۳۹۷

چکیده: طی شهریور ۱۳۹۷، میانگین ماهانه دمای هوا در ایستگاه‌های هواشناسی استان، در مقایسه با شرایط میانگین بلندمدت، به غیر از ایستگاه کیاشهر، افزایش جزئی داشته‌است. بارش در مقایسه با شرایط بلندمدت، در همه ایستگاه‌های هواشناسی، کمتر از نرمال بوده‌است. میزان کاهش به شکل مشخصی در تمام ایستگاه‌ها بالا بوده، کمترین رقم آن مربوط به ایستگاه ماسوله ۱۷ درصد و بیشترین آن، مربوط به فرودگاه رشت با رقم ۹۱ درصد است. به طور کلی میزان کاهش بارش در ایستگاه‌های غرب استان کم ولی در مرکز، شرق و مناطق کوهستانی بسیار بالاست.

وضعیت بارش گیلان

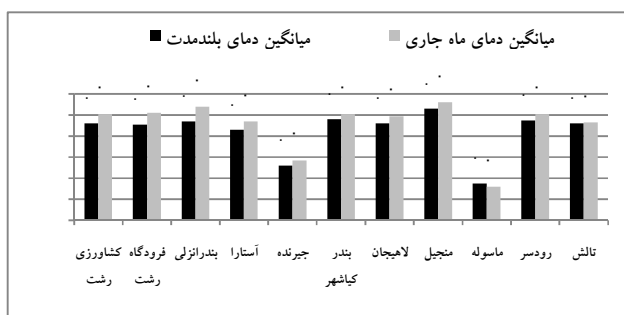
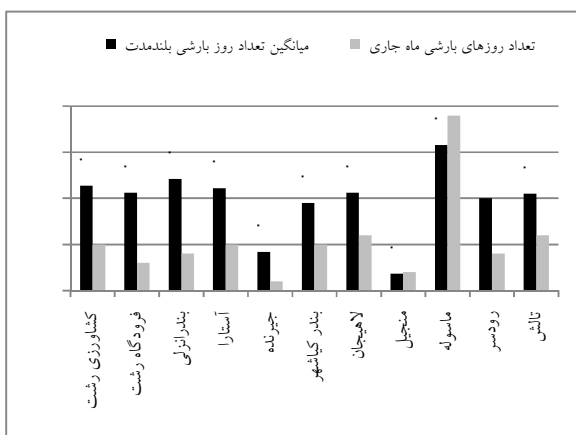
بارش ایستگاه‌های هواشناسی استان در مقایسه با بلندمدت، کاهش چشمگیر یافت. ایستگاه هواشناسی آستارا با بارش ۱۲۵.۵ میلی‌متر، رکورددار بیشترین بارندگی استان بوده و منجیل با ۰.۴ میلی‌متر، کمترین بارش را در بین ایستگاه‌های هواشناسی استان داشته‌است. بارندگی ایستگاه‌های هواشناسی در غرب استان در طی ماه شهریور، نسبت به سال قبل افزایش را نشان می‌دهد. روزهای بارشی در شهریور ۱۳۹۷، بسیار کمتر از شرایط نرمال بوده و در بیشتر ایستگاه‌ها به یک سوم رسید.

وضعیت دمایی گیلان

در شهریور ۱۳۹۷، میانگین دمای ماهانه در اکثر ایستگاه‌های هواشناسی استان گیلان بالاتر از میانگین بلندمدت بود. ایستگاه هواشناسی منجیل با دمای ۲۶.۲ درجه سلسیوس، بالاترین میانگین دما و ماسوله با ۱۸.۲ درجه سلسیوس، کمترین میانگین دمای هوا را در میان ایستگاه‌های هواشناسی استان به خود اختصاص داده‌اند. ایستگاه لاهیجان با دمای بیشینه مطلق ۳۵.۲ درجه، رکورددار دمایی استان در شهریور ماه ۱۳۹۷ بوده‌است. محدوده تغییرات کمینه مطلق دمای ایستگاه‌های هواشناسی استان بین ۱۰.۸ برای جیرنده تا ۱۸.۸ درجه سلسیوس برای بندرانزلی به ثبت رسیده‌است.

| نام ایستگاه | مجموع بارش ماه جاری (میلیمتر) | مجموع بارش مدت مشابه در سال قبل (میلیمتر) | میانگین بلندمدت بارش در شهریور | درصد تغییرات بارش شهریور نسبت به سال قبل (درصد) | درصد تغییرات بارش شهریور نسبت به میانگین (درصد) |
|-------------|-------------------------------|---|--------------------------------|---|---|
| کشاورزی رشت | ۱۳.۸ | ۶۱ | ۱۴۵.۲ | -۷۷.۴ | -۹۰.۵ |
| فرودگاه رشت | ۱۵.۶ | ۸۶.۲ | ۱۴۷.۳ | -۷۸.۴ | -۸۷.۴ |
| بندرانزلی | ۶۰.۹ | ۸۷.۴ | ۲۵۷.۷ | -۳۰.۳ | -۷۶.۴ |
| آستارا | ۱۲۵.۵ | ۳۶.۶ | ۱۹۹.۵ | ۲۴۲.۹ | -۳۷.۱ |
| جیرنده | ۱.۴ | ۰.۶ | ۶۶ | ۱۳۳.۳ | -۷۸.۸ |
| بندر کیاشهر | ۱۹ | ۲۶.۱ | ۹۰.۵ | -۲۷.۲ | -۷۹ |
| لاهیجان | ۲۰.۵ | ۲۸.۰۴ | ۱۴۰.۲ | -۹۲.۷ | -۸۵.۴ |
| منجیل | ۰.۴ | ۰ | ۱.۸ | -۱۰۰ | -۷۷.۷ |
| ماسوله | ۶۳.۳ | ۱۵.۹ | ۷۶.۸ | ۳۰۰ | -۱۷.۲ |
| رودسر | ۳۴.۴ | ۲۰۰.۶ | ۱۱۷.۴ | -۸۲.۹ | -۷۰.۷ |
| تالش | ۷۷.۶ | ۳۵.۱ | ۱۲۲.۵ | ۱۲۱.۱ | -۳۷.۲ |

| نام ایستگاه | میانگین دمای ماه جاری | میانگین دمای مدت مشابه سال قبل | میانگین بلندمدت | میانگین دمای جاری | میانگین بیشینه دمای جاری | کمینه دمای مطلق در جاری | بیشینه دمای مطلق در جاری | ناهنجاری دما شهریور ۹۷ نسبت به بلند مدت |
|-------------|-----------------------|--------------------------------|-----------------|-------------------|--------------------------|-------------------------|--------------------------|---|
| کشاورزی رشت | ۲۵.۱ | ۲۶.۹ | ۲۴.۲ | ۱۹.۷ | ۳۰.۴ | ۱۶.۷ | ۳۳.۶ | -۰.۹ |
| فرودگاه رشت | ۲۵.۲ | ۲۶.۵ | ۲۴.۱ | ۲۰.۳ | ۳۰ | ۱۷.۶ | ۳۳.۶ | ۱.۱ |
| بندرانزلی | ۲۵.۸ | ۲۷.۲ | ۲۴.۴ | ۲۲.۲ | ۲۹.۴ | ۱۸.۸ | ۳۱.۳ | ۱.۴ |
| آستارا | ۲۴.۴ | ۲۶ | ۲۳.۶ | ۲۰.۳ | ۲۸.۴ | ۱۷.۱ | ۳۴ | -۰.۸ |
| جیرنده | ۲۰.۷ | ۲۲.۷ | ۲۰.۲ | ۱۵.۵ | ۲۵.۸ | ۱۰.۸ | ۳۳.۲ | -۰.۵ |
| بندر کیاشهر | ۲۵.۱ | ۲۶.۷ | ۲۴.۶ | ۲۰.۸ | ۲۹.۳ | ۱۸.۴ | ۳۱.۳ | -۰.۵ |
| لاهیجان | ۲۴.۹ | ۲۶.۵ | ۲۴.۲ | ۱۹.۴ | ۳۰.۳ | ۱۶.۶ | ۳۵.۲ | -۰.۷ |
| منجیل | ۲۶.۲ | ۲۷.۹ | ۲۵.۶ | ۲۱.۴ | ۳۱ | ۱۷.۲ | ۳۴.۸ | -۰.۶ |
| ماسوله | ۱۸.۲ | ۲۰.۷ | ۱۸.۵ | ۱۳.۹ | ۲۲.۴ | ۱۱.۷ | ۲۶.۳ | -۰.۳ |
| رودسر | ۲۵.۱ | ۲۵.۹ | ۲۴.۵ | ۲۱ | ۲۹.۱ | ۱۷.۹ | ۳۲.۱ | -۰.۶ |
| تالش | ۲۴.۳ | ۲۶.۳ | ۲۴.۲ | ۲۰.۵ | ۲۸.۱ | ۱۷.۸ | ۳۱.۲ | -۰.۱ |



وضعیت میدان باد

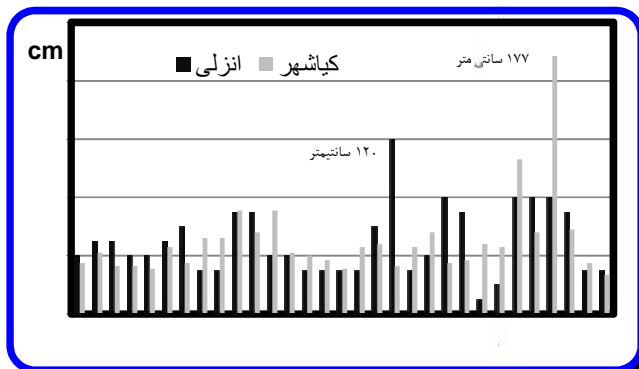
مقادیر بیشینه مطلق سرعت باد طی شهریور در ایستگاه‌های هواشناسی استان، بین ۲۱.۶ تا ۸۲.۸ کیلومتر بر ساعت در نوسان بوده و سمت وزش آن‌ها در تمامی سمت‌ها بوده است. فراوانی جهت شمال‌غربی و شمالی بیشتر از دیگر جهت‌ها ثبت

| نام ایستگاه | تیشینه هائلق: سرعت باد | سمت باد | نام ایستگاه | تیشینه هائلق: سرعت باد | سمت باد |
|------------------|------------------------|-----------|-------------|------------------------|-----------|
| هواشناسی کشاورزی | ۲۵.۲ | جنوب غربی | لاهیجان | ۳۶ | شمال غربی |
| فرودگاه رشت | ۲۸.۸ | شمال غربی | منجیل | ۸۲.۸ | شمالی |
| بندر انزلی | ۳۶ | شمال غربی | ماسوله | ۲۱.۶ | جنوب شرقی |
| آستارا | ۲۱.۶ | جنوب شرقی | رودسر | ۳۶ | شمال غربی |
| جیرنده | ۸۲.۸ | شمالی | تالش | ۲۸.۸ | غربی |
| کیاشهر | ۳۲.۴ | شمالی | | | |

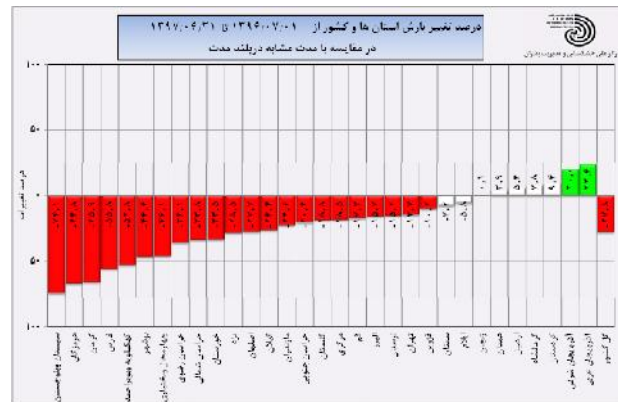
شده است.

نوسانات روزانه ارتفاع موج دریا بندرانزلی و بندر کیاشهر در شهریور ۱۳۹۷

با توجه به اطلاعات دریافتی از ایستگاه ساحلی بندرانزلی (برای ساعت‌های ۰۶ و ۱۲ به وقت گرینویچ)، تغییرات ارتفاع موج در شهریور ماه بین ۱۰ تا ۱۲۰ سانتیمتر در نوسان بوده و بیشینه ارتفاع موج در روز نوزدهم این ماه به وقوع پیوسته است؛ همچنین بویه مستقر در کیاشهر بیشینه ارتفاع موج ۱۷۷ سانتیمتری را در ساعت ۸ صبح روز بیست و هشتم به وقت گرینویچ ثبت کرده است. لازم به ذکر است طی این ماه ۱۰ روز ارتفاع موج مساوی و یا بالاتر از ۷۰ سانتیمتر ثبت و دریا در استان گیلان موج گزارش شده است

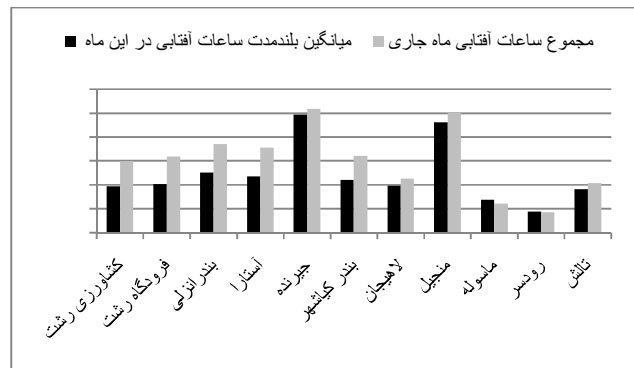


از ابتدای سال زراعی (مهر ماه ۹۶) تا پایان شهریور ماه، در پهنه استان گیلان ۷۱۰.۲ میلی‌متر بارش به ثبت رسیده است که نسبت به میانگین بلندمدت ۲۶.۴ درصد و در مقایسه با سال گذشته ۱۰.۷ درصد کاهش داشته است. مقدار بارش استان‌های حوضه آبریز سد سفیدرود شامل: آذربایجان شرقی، زنجان و کردستان، دارای افزایشی تا ۲۴ درصدی بارش در مقایسه با شرایط میانگین بلندمدت مواجه و استان‌های البرز و قزوین تا ۱۶ درصد کاهش نشان می‌دهد.



ساعت آفتابی

در شهریور ۹۷، میزان ثبت ساعت آفتابی در ایستگاه‌های هواشناسی گیلان نسبت به میانگین بلندمدت، افزایش داشته است. مقادیر این افزایش در ایستگاه‌ها متفاوت بوده، به طوری که، در ایستگاهی مانند جیرنده این میزان ۱۰ درصد و در ایستگاهی مانند کشاورزی رشت ۳۴ درصد است.



پیش بینی فصلی بارش برای گیلان و حوضه آبریز سد سفید رود، بین ۵ تا ۴۰ درصد بالاتر از میانگین بلند مدت بوده و دمای هوا بین ۰.۵ تا ۱ درجه بیشتر از میانگین بلند مدت محاسبه شده است.

در طی شهریور ۱۳۹۷ یک اطلاعیه و یک اخطاریه جوی برای بروز شرایط جوی همراه بارندگی و وزش باد صادر شده است.