

بولتن وضعیت آب و هوایی استان گیلان_ اردیبهشت ۱۳۹۸

چکیده: طی اردیبهشت ۱۳۹۸، در اردیبهشت ماه ۱۳۹۸، میانگین دمای ماهانه در ایستگاه‌های هواشناسی استان به جزء جیرنده، مابقی بین ۰/۴ تا ۱/۱ بالاتر از میانگین بلند مدت بوده است توزیع مقادیر بارش طی اردیبهشت ماه ۱۳۹۸ در استان گیلان در نقاط جلگه شرقی (کیاشهر، رودسر و لاهیجان) در مقایسه با مدت مشابه سال قبل، خیلی بیشتر از نرمال بوده است. (رودسر حدود سه برابر سال قبل) در اردیبهشت ماه ۱۳۹۸ حضور مداوم سامانه‌های جوی متنوع باعث شد که در مجموع اداره کل هواشناسی گیلان، چهار اطلاعیه و پنج اخطاریه به منظور هشدار در خصوص پدیده‌هایی جوی همانند وزش باد شدید، کاهش دما، بارش شدید باران، مه، تگرگ، رعدوبرق، سرمازدگی، موج شدن دریا و غیره برای بخش های جوی، دریایی و هواشناسی کشاورزی صادر شد. مخاطرات رخ داده در این ماه شامل وزش باد شدید، بارش برف، بارش باران شدید، موج های سرمای، یخبندان، سرمازدگی در بخش محصولات کشاورزی، توفان رعدوبرق، بارش برف، کولاک برف و غیره بوده است. همچنین در اردیبهشت ۹۸ عمق برف تازه به ۱۱ سانتی متر برف در هواشناسی ماسوله به ثبت رسید.

وضعیت دمایی گیلان

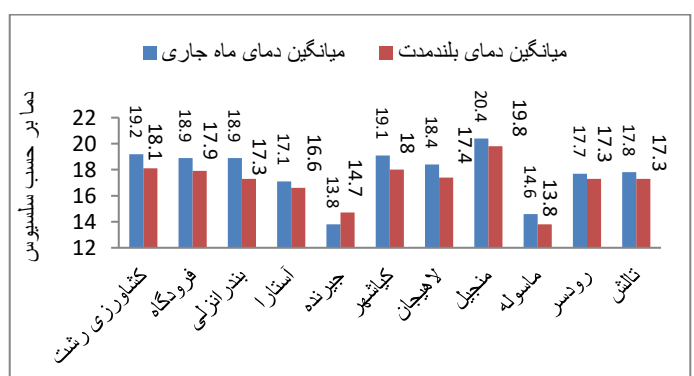
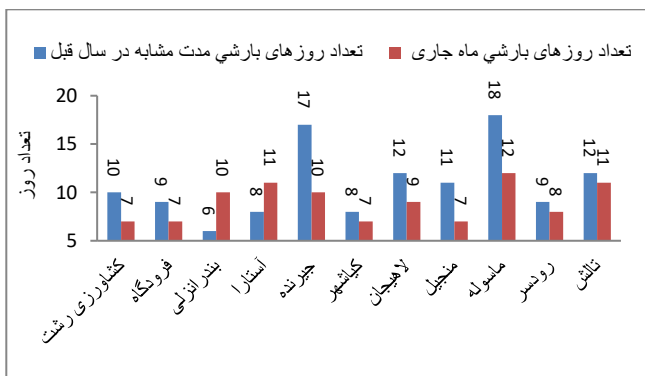
در اردیبهشت ماه ۱۳۹۸، میانگین دمای ماهانه در ایستگاه‌های هواشناسی استان به جزء جیرنده، مابقی بین ۰/۴ تا ۱/۱ بالاتر از میانگین بلند مدت بوده است. ایستگاه هواشناسی کشاورزی رشت با دمای ۱۹/۲ درجه، بالاترین میانگین دمای ماهانه را داشته و جیرنده با دمای ۱۳/۸ درجه سلسیوس، کمترین میانگین ماهانه دمای هوا را در میان ایستگاه‌های هواشناسی استان به خود اختصاص داده‌اند. ایستگاه هواشناسی منجیل با دمای بیشینه مطلق ۳۸/۴ درجه، رکورددار دمایی استان در اردیبهشت ماه ۱۳۹۸ بوده است. محدوده تغییرات دمایی کمینه مطلق ایستگاه‌های هواشناسی استان بین ۳- برای جیرنده تا ۶/۴ درجه سلسیوس برای بندرانزلی به ثبت رسیده است. در ضمن کمینه دمای مطلق بندر انزلی در فروردین ۹۸ برابر ۶/۹ بوده است به عبارتی در یک بازه زمانی اردیبهشت ۹۸، از فروردین ۹۸ سردتر بوده است.

وضعیت بارش گیلان

توزیع مقادیر بارش طی اردیبهشت ماه ۱۳۹۸ در استان گیلان در نقاط جلگه شرقی (کیاشهر، رودسر و لاهیجان) در مقایسه با مدت مشابه سال قبل، خیلی بیشتر از نرمال بوده است. حتی در رودسر حدود سه برابر سال قبل بوده است. در جلگه مرکزی و غربی نیز بالاتر از سال قبل ثبت شده است ولی در نقاط کوهستانی در حد سال قبل و کمتر از آن بوده است. نسبت به دوره آماری بلند مدت نیز بارش در ارتفاعات کم بوده و در جلگه بیشتر از نرمال ثبت شده است. بیشترین افزایش نسبت به سال قبل مربوط به رودسر با ۲۸۹٪ و نسبت به بلند مدت مربوط به کیاشهر با ۱۴۴٪ بوده است. تعداد روزهای بارشی در اردیبهشت ماه نسبت به دوره آماری بلندمدت در ایستگاه‌های هواشناسی آستارا و انزلی بیشتر از دوره بلندمدت بوده و در مابقی ایستگاه ها کمتر از دوره بلند مدت ثبت شده است. بیشینه بارش مطلق در ۲۴ ساعت در استان، برابر با ۴۶/۸ میلی‌متر مربوط به ایستگاه کیاشهر بوده است. بارش‌های استان شامل انواع بارش: باران، رگبار باران، باران ریزه و بارش برف بوده است.

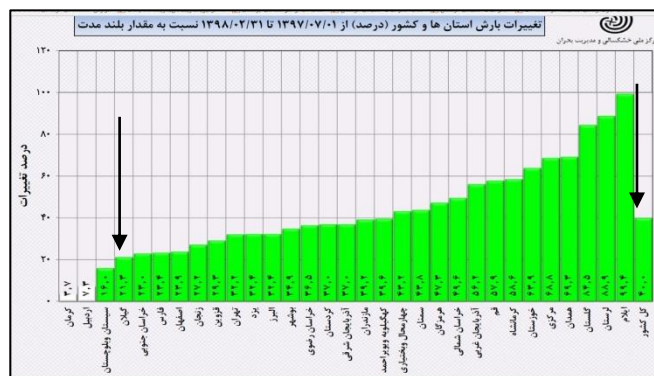
نام ایستگاه	مجموع بارش ماه جاری (میلیمتر)	مجموع بارش مدت مشابه در سال قبل (میلیمتر)	میانگین بلندمدت بارش در این ماه	نسبت به سال قبل	درصد تغییرات بارش این ماه نسبت به میانگین
کشاورزی رشت	۶۴/۵	۳۷/۲	۵۵/۴	۷۳/۴	۱۶/۴
فرودگاه	۶۵/۳	۳۳/۸	۴۹/۴	۹۳/۲	۳۲/۲
بندر انزلی	۶۹/۲	۲۲/۹	۴۱/۷	۲۰/۲	۶۶
آستارا	۸۲/۱	۱۸/۳	۷۶/۱	۳۴/۸	۷/۹
جیرنده	۳۳/۲	۴۸/۵	۴۳/۳	-۳۱/۵	-۲۳/۳
کیاشهر	۶۱/۳	۲۲/۲	۲۵/۱	۱۷۶/۱	۱۴۴/۲
لاهیجان	۸۶/۲	۲۲/۵	۶۰/۷	۲۸۳	۴۲
منجیل	۲۹/۴	۲۷/۷	۳۰/۵	۶/۱	-۳/۶
ماسوله	۷۶/۷	۱۰۲/۳	۸۳/۷	-۲۵	-۸/۴
رودسر	۵۱/۸	۱۳/۳	۷۳/۲	۲۸۹/۵	۳۹/۲
تالش	۴۲/۲	۳۷/۷	۵۸/۳	۱۱/۹	-۲۷/۶

نام ایستگاه	میانگین دمای اردیبهشت ۹۸	میانگین دمای اردیبهشت ۹۷	میانگین بلندمدت دمای ماهانه اردیبهشت	میانگین بیشینه دمای ماهانه جاری	کمینه دمای	بیشینه دمای	تغییرات دمای فروردین ۹۸ نسبت به بلند مدت اردیبهشت ماه
هواشناسی کشاورزی	۱۹/۲	۱۸/۹	۱۹/۴	۱۸/۱	۴/۳	۳۳/۶	۱/۱
فرودگاه رشت	۱۸/۹	۱۸/۹	۱۷/۹	۱۴	۴/۴	۳۲/۴	۱
بندر انزلی	۱۸/۹	۱۹	۱۷/۳	۱۵/۲	۶/۴	۳۱/۵	۱/۶
آستارا	۱۷/۱	۱۷/۴	۱۶/۶	۱۳/۴	۴/۴	۲۶/۶	۰/۵
جیرنده	۱۳/۸	۱۳/۶	۱۴/۷	۹/۱	-۳	۲۵/۸	-۰/۹
بندر کیاشهر	۱۹/۱	۱۹	۱۸	۱۵/۵	۵/۴	۳۴/۲	۱/۱
لاهیجان	۱۸/۴	۱۸/۵	۱۷/۴	۱۲/۲	۲/۴	۳۶/۴	۱
منجیل	۲۰/۴	۲۰/۴	۱۹/۸	۱۳/۹	۲/۶	۳۸/۴	۰/۶
ماسوله	۱۴/۶	۱۴/۱	۱۳/۸	۹/۳	-۰/۴	۳۱	۰/۸
رودسر	۱۷/۷	۱۷/۸	۱۷/۳	۱۴/۷	۴/۴	۲۹/۸	۰/۴
تالش	۱۷/۸	۱۸/۱	۱۷/۳	۱۳/۷	۲/۱	۲۸/۸	۰/۵



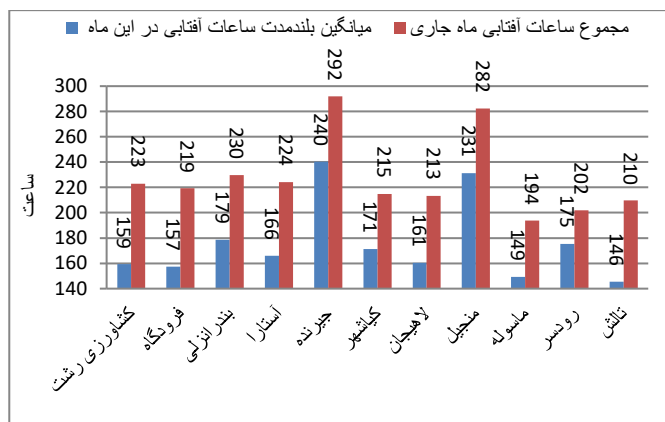
سال آبی

از ابتدای سال زراعی (مهر ماه ۹۷) تا پایان اردیبهشت ماه، در پهنه استان گیلان 863 میلی‌متر بارش به ثبت رسیده است که نسبت به میانگین بلندمدت 21 درصد و در مقایسه با سال گذشته 68 درصد افزایش داشته است. مقدار بارش استان‌های حوضه آبریز سد سفیدرود شامل: استان‌های آذربایجان شرقی، البرز، قزوین، زنجان، اردبیل و کردستان، با افزایش بین ۷ تا ۳۷ درصد بارش در مقایسه با شرایط میانگین بلندمدت مواجه بوده‌اند. از طرفی بارش سال زراعی کشور (امسال ۳۰۲ میلی متر) نسبت به بلندمدت ۴۰ درصد و نسبت به سال قبل در بازه زمانی مشابه حدود ۱۰۱ درصد افزایش داشته است.



ساعت آفتابی

در اردیبهشت ماه ۹۸، میزان ثبت ساعت آفتابی در همه ایستگاه‌های هواشناسی گیلان نسبت به میانگین بلندمدت افزایش قابل توجه داشته است. بیشترین افزایش برای ایستگاه هواشناسی تالش به مقدار ۶۴ ساعت بوده و کمترین نیز مربوط به رودسر با ۲۶ ساعت بوده است در مجموع می توان اظهار نمود که در اردیبهشت ۹۸ بیشتر ایستگاه‌های هواشناسی استان، بیش از ۵۰ ساعت، دریافت ساعت آفتابی بیشتری نسبت به بلند مدت داشته اند.



در اردیبهشت ماه ۱۳۹۸ تاثیر سامانه های جوی بر هوای گیلان باعث صدور ۳ اطلاعیه و ۲ اختطاریه در راستای هشدارهای جوی، ۲ اختطاریه برای مخاطرات دریایی، ۱ اطلاعیه و یک اختطاریه برای مباحث هواشناسی کشاورزی صادر شده است در این راستا به بخش‌های مختلف جامعه (کاربران حقیقی و حقوقی) برای آمادگی در مقابل شرایط جوی اطلاع‌رسانی‌های لازم صورت گرفت. در اردیبهشت ماه ۹۸ مخاطرات و خسارات هواشناسی نظیر توفان رعدوبرق، بارش برف در ارتفاعات، موج‌های سرمای، مه، باد گرمش، کولاک برف، توفان رعدوبرق، تگرگ، موج شدن دریا، سرمازدگی باغات و خزانه های برنج و غیره در استان ثبت شده است.

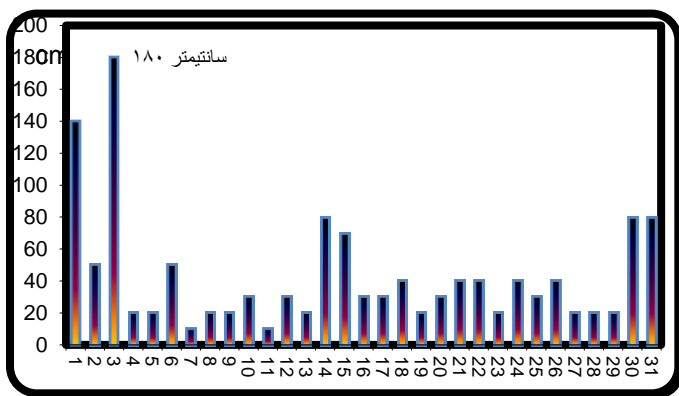
بارش در استان برای ماه های خرداد، تیر و مرداد ۹۸، در حد نرمال و بیشتر از پیش بینی شده است. دمای هوا ماه های خرداد، تیر و مرداد ۹۸، بین ۰/۵ تا ۱ درجه سلسیوس بیش از نرمال پیش بینی شده است.

وضعیت میدان باد

مقادیر بیشینه مطلق سرعت باد طی اردیبهشت ماه در ایستگاه‌های هواشناسی استان، حدود ۲۵ کیلومتر بر ساعت در رشت تا ۱۰۸ کیلومتر بر ساعت در جیرنده در نوسان بوده و سمت وزش آن‌ها در جهات مختلف بوده است.

نام ایستگاه	بیشینه مطلق سرعت باد کیلومتر بر ساعت	سمت باد	نام ایستگاه	بیشینه مطلق سرعت باد کیلومتر بر ساعت	سمت باد
کشاورزی رشت	۲۹	شرقی	لاهیجان	۵۰	شرقی
فروگاه رشت	۲۵	شمالی	منجیل	۷۲	شمالی
بندر انزلی	۳۶	شمال غربی	ماسوله	۴۳	جنوب غربی
آستارا	۴۳	جنوب غربی	رودسر	۵۴	شمال شرقی
جیرنده	۱۰۸	جنوب غربی	تالش	۷۲	شمالی
بندر کیشهر	۴۷	شمال شرقی			

تغییرات ارتفاع موج روزانه بندرانزلی در اردیبهشت ماه ۱۳۹۸



با توجه به اطلاعات دریافتی از ایستگاه ساحلی بندرانزلی (برای ساعت های ۰۶ و ۱۲ به وقت گرینویچ)، تغییرات ارتفاع موج در اردیبهشت ماه بین ۱۰ تا ۱۸۰ سانتیمتر در نوسان بوده و بیشینه ارتفاع موج در روز سوم این ماه به وقوع پیوسته است. لازم به ذکر است طی این ماه ۶ روز ارتفاع موج مساوی و یا بالاتر از ۷۰ سانتیمتر ثبت و دریا در استان گیلان موج گزارش شده است.

تلفن: ۰۶۴۴-۳۳۲۴۰ - ۰۶۸۳-۳۳۲۴۰

رشت - بلوار معلم - خیابان هواشناسی - اداره کل هواشناسی گیلان

وب سایت اداره کل هواشناسی گیلان: WWW.GilMet.ir

آدرس کانال اطلاع‌رسانی در سروش: <http://sapp.ir/gilmet>