

بولتن وضعیت آب‌وهوایی استان گیلان_ بهمن ۱۳۹۷

چکیده: طی بهمن ۱۳۹۷، میانگین ماهانه دمای هوا در ایستگاه‌های هواشناسی استان، در مقایسه با شرایط میانگین بلندمدت، افزایش را نشان می‌دهد. بارش در مقایسه با شرایط بلندمدت، در ایستگاه‌های هواشناسی بیشتر از نرمال و تنها در ایستگاه‌های جیرنده و لاهیجان کمتر از نرمال را نشان می‌دهد. در بهمن ماه ۱۳۹۷ حضور مداوم سامانه‌های جوی متنوع باعث شد که ۷ اطلاعیه و ۱ اختطاریه به منظور هشدار در خصوص پدیده‌هایی همانند وزش باد شدید، افزایش دما، بارش شدید و غیره صادر شود. مخاطرات رخ داده در این ماه شامل بارش برف، بارش باران، موج‌های گرمایی و غیره بوده است.

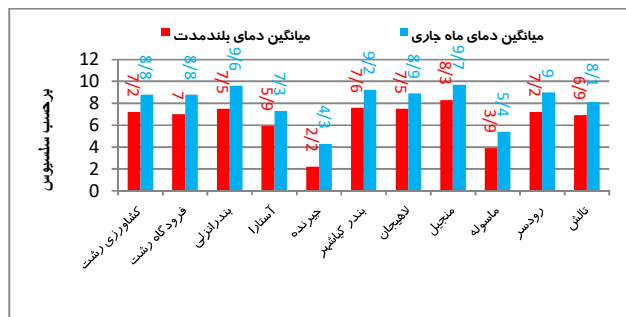
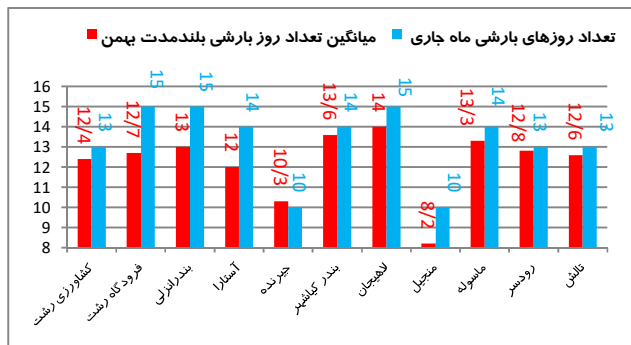
وضعیت دمایی گیلان

بارش ۵۸.۸ میلی‌متر رکورددار بیشترین بارندگی طی ۲۴ ساعت در استان بوده است. هواشناسی جیرنده با ۳۳٪ کاهش بارش نسبت به بلندمدت، بیشترین مقدار کاهش را در بین ایستگاه‌های هواشناسی استان در مقایسه با دوره میانگین بلندمدت را داشته است. بارندگی ایستگاه‌های هواشناسی استان در طی بهمن ماه، نسبت به میانگین بلندمدت، در جلگه مرکزی، شرقی و غربی افزایش داشته است. تنها در ایستگاه جیرنده و لاهیجان کاهش بارش مشاهده شده است. بارش‌های استان شامل: بارش باران، رگبار باران، باران ریزه و در ارتفاعات، بارش برف بوده است. تعداد روزهای بارشی در بهمن ماه نسبت به دوره آماری بلندمدت در تمامی ایستگاه‌های هواشناسی به‌جز ایستگاه جیرنده، افزایش داشته است.

در بهمن ماه ۱۳۹۷، میانگین ماهانه دمای در ایستگاه‌های هواشناسی استان گیلان در کل استان به ۸ درجه سلسیوس رسید (مقدار میانگین بلندمدت ۶.۳) بوده است. ایستگاه هواشناسی منجیل با دمای ۹.۷، بالاترین میانگین دمای ماهانه و ماسوله با ۵.۴ درجه سلسیوس، کمترین میانگین ماهانه دمای هوا را در میان ایستگاه‌های هواشناسی استان به خود اختصاص داده‌اند. ایستگاه هواشناسی فرودگاه و کشاورزی رشت با دمای بیشینه مطلق ۲۱.۶ درجه، رکورددار دمایی استان در بهمن ماه ۱۳۹۷ بوده‌است. محدوده تغییرات دمای کمینه مطلق ایستگاه‌های هواشناسی استان بین منفی ۴ برای ماسوله و جیرنده تا ۴.۱ درجه سلسیوس برای بندرانزلی به ثبت رسیده است.

نام ایستگاه	مجموع بارش بهمن ۹۷	مجموع بارش مدت مشابه در سال قبل (میلیمتر)	میانگین بلندمدت بارش بهمن	درصد تغییرات بارش این ماه نسبت به میانگین بلندمدت (درصد)	درصد تغییرات بارش این ماه نسبت به میانگین بلندمدت (درصد)
کشاورزی رشت	۰	۰	۰	۰	۰
فرودگاه رشت	۰	۰	۰	۰	۰
بندرانزلی	۰	۰	۰	۰	۰
بندر کیشهر	۰	۰	۰	۰	۰
لاهیجان	۰	۰	۰	۰	۰
رودسر	۰	۰	۰	۰	۰
جیرنده	۰	۰	۰	۰	۰
منجیل	۰	۰	۰	۰	۰
ماسوله	۰	۰	۰	۰	۰
تالش	۰	۰	۰	۰	۰
آستارا	۰	۰	۰	۰	۰

نام ایستگاه	میانگین دمای بهمن ۹۷	میانگین دمای بهمن ۹۶	میانگین بلندمدت دمای ماهانه	میانگین کمینه دمای ماهانه جاری	کمینه مطلق دما	بیشینه مطلق دما	تغییرات دما بهمن ۹۷ نسبت به بلندمدت بهمن ماه
کشاورزی رشت	۰	۰	۰	۰	-	/	۱.۶
فرودگاه رشت	۰	۰	۰	۰	/	/	۱.۸
بندرانزلی	۰	۰	۰	۰	/	/	۱.۲
بندر کیشهر	۰	۰	۰	۰	/	/	۱.۴
لاهیجان	۰	۰	۰	۰	-	۰	۱.۲
رودسر	۰	۰	۰	۰	/	/	۱.۶
جیرنده	۰	۰	۰	۰	/	/	۱.۴
منجیل	۰	۰	۰	۰	-	۰	۱.۴
ماسوله	۰	۰	۰	۰	-	/	۱.۵
تالش	۰	۰	۰	۰	/	/	۱.۸
آستارا	۰	۰	۰	۰	/	/	۱.۲



وضعیت بارش گیلان

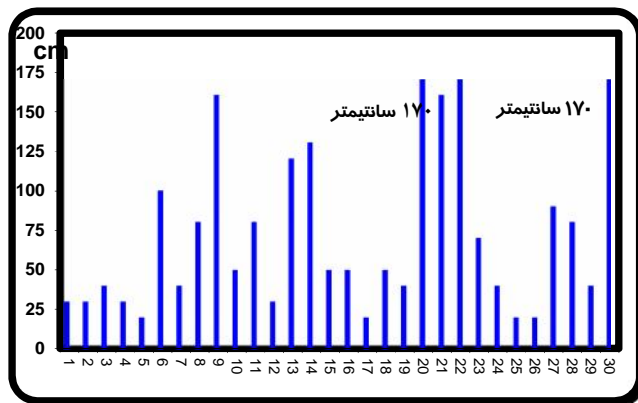
مقادیر بارش طی بهمن ماه ۱۳۹۷ در ایستگاه‌های هواشناسی استان از توزیع نامناسبی برخوردار بوده، به طوری که مقادیر بارش دو ایستگاه هواشناسی فرودگاه رشت و جیرنده به ترتیب به اندازه ۲۱۹.۷ تا ۲۸۶ میلی‌متر ثبت شد. ایستگاه هواشناسی کشاورزی رشت با

سال آبی

مقادیر بیشینه مطلق سرعت باد طی بهمن ماه در ایستگاه‌های هواشناسی استان، حدود ۱۸ تا ۶۸ کیلومتر بر ساعت در نوسان بوده و سمت وزش آن‌ها بیشتر جنوب‌غربی، شمالی و شمال شرقی بوده است. وزش باد شدید جنوبی و جنوب غربی (گرمباد و یا گرمش) که باعث افزایش دمای هوا و کاهش شدید رطوبت جو در استان گردید نسبت به میانگین بلندمدت، دارای فراوانی رخداد بیشتر بوده است.

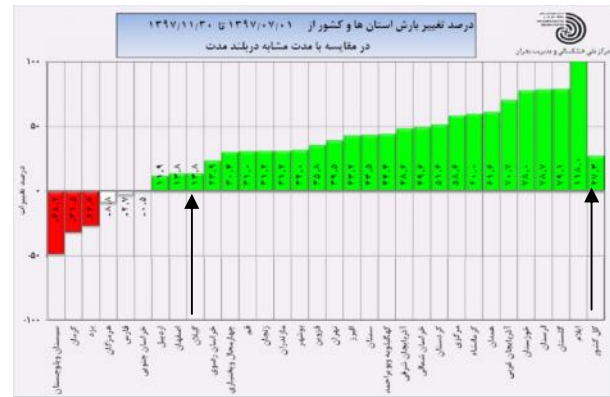
نام ایستگاه	بیشینه مطلق سرعت باد	سمت باد	نام ایستگاه	بیشینه مطلق سرعت باد	سمت باد
هواشناسی کشاورزی	۳۶	جنوب غربی	لاهیجان	۳۶	جنوب غربی
فرودگاه رشت	۲۵.۲	جنوب شرقی	منجیل	۵۴	شمالی
بندر انزلی	۳۲.۴	شمال شرقی	ماسوله	۵۷.۶	جنوب غربی
آستارا	۱۸	شمال غربی	رودسر	۳۹.۶	شمال شرقی
چیرنده	۶۸.۴	جنوب غربی	تالش	۲۱.۶	شمالی
کیاشهر	۳۹.۶	شمال شرقی			

نوسانات روزانه ارتفاع موج دریا برای بندر انزلی در بهمن ماه ۱۳۹۷



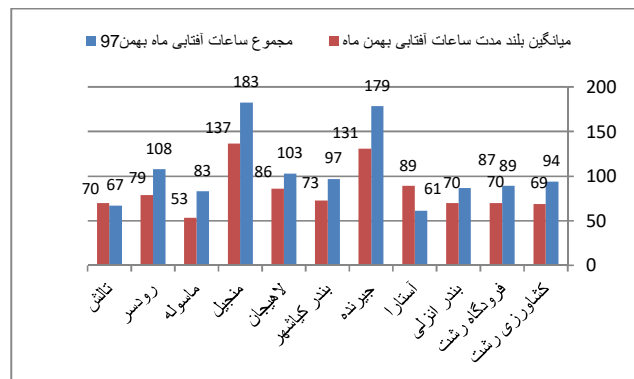
با توجه به اطلاعات دریافتی از ایستگاه هواشناسی ساحلی بندر انزلی (برای ساعت‌های ۰۶ و ۱۲ به وقت گرینویچ)، تغییرات ارتفاع موج در بهمن ماه بین ۲۰ تا ۲۴۰ سانتی‌متر در نوسان بوده و بیشینه ارتفاع موج در روز بیست‌هفتم این ماه به ارتفاع ۲۴۰ سانتی‌متر به وقوع پیوسته است. لازم به ذکر است طی این ماه ۸ روز ارتفاع موج مساوی و یا بالاتر از ۷۰ سانتی‌متر ثبت و دریا در استان گیلان موج گزارش شده است.

از ابتدای سال زراعی (مهر ماه ۹۷) تا پایان بهمن ماه، در پهنه استان گیلان ۵۷۶ میلی‌متر بارش به ثبت رسیده است که نسبت به میانگین بلندمدت ۱۴ درصد و در مقایسه با سال گذشته ۲۵ درصد افزایش بارش داشته است. مقدار بارش استان‌های حوضه آبریز سد سفیدرود شامل: استان‌های آذربایجان شرقی، اردبیل، البرز، قزوین، زنجان و کردستان، با افزایش بین ۱۲ تا ۵۲ درصدی بارش در مقایسه با شرایط میانگین بلندمدت، مواجه بوده‌اند.



ساعت آفتابی

در بهمن ماه ۹۷، میزان ثبت ساعت آفتابی در برخی ایستگاه‌های هواشناسی گیلان نسبت به میانگین بلندمدت، افزایش و در برخی نقاط کاهش داشته است. بیشترین افزایش در جلگه رودسر به ۲۹ ساعت در بهمن ماه بوده است. آستارا با ۲۸ ساعت نسبت به بلند مدت بیشترین کاهش ساعات آفتابی را داشته است. در طی این ماه در ایستگاه هواشناسی چیرنده تا ۴۸ ساعت افزایش ساعات آفتابی رخ داد.



در بهمن ماه ۱۳۹۷ تاثیر سامانه‌های متعدد جوی باعث شده تا ۷ اطلاعیه و ۱ اختطاریه در راستای هشدارهای جوی در این ماه صادر گردیده و به بخش‌های مختلف جامعه (کاربران حقیقی و حقوقی) اطلاع‌رسانی شد. شرایط جوی در این ماه باعث مخاطرات هواشناسی نظیر توفان، بارش برف در ارتفاعات، مه، افزایش دما، باد گرمش، و غیره در استان شده است.

در ایستگاه هواشناسی چیرنده، برای تاریخ‌های ۱۳ و ۱۴ و ۲۲ بهمن، بر اثر بارش برف زمین سفید پوش شد. بیشترین روزهای همراه با پدیده‌های هواشناسی در بهمن ۹۷، در ایستگاه

هواشناسی ماسوله همراه با پدیده‌های برف، مه، رگبار برف، باران ریزه، باران و باد گرمش شدید بویحه است -خیابان هواشناسی - اداره کل هواشناسی گیلان

هوا گو

<http://sapp.ir/gilmet>

آدرس کانال اطلاع‌رسانی در سروش:

وضعیت میدان باد